

6月のスケジュール

◆は「エコ相談」の内容です
毎月1日～15日
お申込みは不要ですので、お気軽にお尋ねください
おもちゃの修理希望は常時受付。相談日に限らず、いつでもお持ち込みを受付けます。

日	月	火	水	木	金	土	
	1 休館	2 ◆キレイなごみステーションを使いたい	3 ◆おもちゃ病院	4 ◆収集員さんも安全なごみの出し方	5 ◆木製家具や自転車のリユース	6 ◆おもちゃ病院	
7 ◆電池の捨て方	8 休館	9 ◆小型充電式電池のサイクル	10 ◆おもちゃ病院	11 ◆小型家電をごみにしないでリサイクル	12 ◆福祉用具を譲り合う方法	13 ◆おもちゃ病院	
14 ◆資源回収のすすめ	15 休館	16 家具抽選日 即売 14時～	17 18 19 20 抽選後の引取り期間				
21 抽選後の引取り期間	22 休館	23 引取り最終日 最終日の引取りは12時までです	24 25 26 27 エコ広場				
28 最終日のエコ広場は15時まで	29 休館	30 家具搬入日 展示品申込みは翌月1日から	エコ相談期間 2日～14日		エコ広場期間 24日～28日		
家具と自転車		●展示・申込 / 2日～14日		●抽選日 / 16日 10時～		●引取り / 抽選後～23日 12時まで	
		●即売(申込なしのものがあった場合) / 16日 14時～21日					

めざそう!!ごみゼロ社会

リユース家具・自転車の抽選販売 (自転車展示は3月～10月)

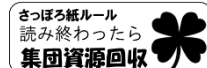
- 展示期間/毎月1日～15日(月曜日休館、祝日は翌平日振替)
- 申込み/展示期間内にリサイクルプラザでお申込み下さい。
- 申込み点数/札幌市民で来館者本人に限り、1人1点
- 公開抽選日/毎月16日10時～(休館日のときは翌日)
- 当選の発表/抽選日午後からリサイクルプラザ館内に掲示。
※当選者にはハガキで通知。電話での問合せにはお答えしません。
※当選後のキャンセルはできません。
- 引取り期間/毎月抽選後1週間以内
- 月末の家具搬入・配置作業中は、ご覧になれません。

ごみ減量・リサイクル情報の提供

情報紙の発行、ホームページなどで情報発信をしています。また、ごみの分別方法などのご相談をお受けします。

ごみ減量に役立つ活動

- 各種教室の開催(古布活用、包丁研ぎなど)
- ごみ減量・3Rに関する図書・DVDの貸出し
- リユースコーナー(不用になった日用品のゆずりあいコーナー)
- おもちゃ病院
- リユース食器の貸出し など



リサイクルプラザ宮の沢

開館時間 10時～18時

休館日 月曜日(祝日の場合は翌平日)
年末年始(12/29～1/3)

交通機関 地下鉄東西線「宮の沢駅」より
地下通路直結で徒歩5分程度

住所 札幌市西区宮の沢1条1丁目1-10
生涯学習総合センターちえりあ1階

電話 671-4153

FAX 671-4156

ホームページ <https://www.sapporo530.or.jp>
「リサイクルプラザ宮の沢」で検索

指定管理者 NPO法人 環境り・ふれんず

リサイクルプラザ宮の沢

プラザ事業ニュース

No. 255 2026. 5. 25 発行

<https://www.sapporo530.or.jp>

6月号

100g 180g

リサイクルプラザ宮の沢
ごみ減量と不用品の有効活用、リサイクル意識の普及啓発を目的とした札幌市の施設です。
各教室や事業は、予告なく延期、または中止となる場合があります

リユース 食器を貸し出します

イベント会場でよく見かける使い捨て容器でいっぱいになったゴミ箱...(-_-)

洗って何度でも繰り返し使うリユース食器なら...

料理がよりおいしい! (*'ω'*)

しかも1回使うごとにごみを約5グラム減らせる!!

リユース食器の種類

- ①大皿(直径19cm×深さ4cm)
- ②中皿(直径16cm×深さ2.5cm)
- ③どんぶり(15.5cm×6.5cm)
- ④透明プラコップ 大(430cc)・小(280cc)
- ⑤マグカップ(230cc)
- ⑥竹箸
- ⑦ステンレス製のスプーン
- ⑧トレー(横45.5cm×縦35cm)

※熱に強いプラスチック樹脂製です(⑥⑦を除く)
※洗浄後にフキンで拭いて、ご返却ください

●貸出対象 市内において、飲食を伴うイベントを主催する町内会などの地域団体・学校・NPO等

●貸出可能点数 食器各種 1種類につき最大200点

●料金 今だけ! 現地まで追加料金なしでお届け・引き取り
1回のイベントにつき1,000円(何種類でも)
紙皿や紙コップ、プラ容器をたくさん買うより経済的で断然エコです。(破損、紛失の際は実費をいただきます)

洗って繰り返し使えるリユース食器で環境に配慮したイベントを!!

申込・問合せ リサイクルプラザ宮の沢 671-4153 イベントの1か月前までにお申し込みください

7月のリフォーム教室 ①
帯で作るトートバッグ

7/4(土)13時~16時

定員 6人



材料は使わなくなった帯。しっかりした生地なので自立します。お弁当を入れるランチバッグにもぴったり。

持物 裁縫道具。材料は当日お渡しします。※ミシン経験者、フットコントローラーが使える方が対象です

参加費 参加費 各 300円

会場 札幌市西区宮の沢1条1丁目 1-10 生涯学習センター ちえりあ
(地下鉄東西線「宮の沢駅」地下通路直結 徒歩5分程度)

申込締切 6/20(土) (お申込多数の場合、抽選となります。抽選結果は、当選した方のみ申込締切日以降に、お電話と郵便またはFAXでご連絡いたします。)※定員に達しない場合は、受付を継続します。

申込み 電話 671-4153 または直接カウンターまで。

7月のリフォーム教室 ②
木製カトラリー作り

7/12(日)10時~12時

定員 5人



スプーン、フォーク、箸、バターナイフ等の中から1点選んで作っていただきます。木片をやすりでけずりながら形を整えていきます。暖かみのある作品を作れますよ。

持物 エプロン、筆記用具。材料は当日お渡しします。

出張講座
初心者向けの
包丁の研ぎ方教室

開催日	会場	受付
7/8 (水)	すみかわ地区センター (南区澄川4条4丁目4-40)	6/11(木) 10時~ 電話 671-4153
7/10 (金)	白石東地区センター (白石区本通16丁目南4-27)	

ご家庭で包丁を研ぐ方法を学ぶための実践講座です。研ぎ方や道具の使い方をリサイクルプラザのボランティア講師が詳しくお伝えします。



時間 ①11時~12時 ②13時~14時 ※どちらかお選びください

定員 各回5人(先着) 定員に達し次第、締め切り

参加費 1人 300円

研ぎが必要な包丁をお一人様1本までお持ち込み可。(セラミック製、そば切り包丁不可。※必ずケースに入れるか、布等で包むなど安全な状態でお持ちください。砥石などの道具はお貸しします。

当日持物 エプロン、包丁1本、筆記用具、雑巾2枚、ビニール袋



6月の
家具と自転車の
抽選販売

展示・申込 6/2(火)~6/14(日)
(期間中、8日は休館日です)
来館した市民の方1人1点応募できます

抽選日 6/16(火)10時~
お申込みのなかった家具は、抽選後の14時から即売になります。6/21日(日)まで。



自転車
20台程度、
家具 40~50
程度展示



毎月24日からは「エコ広場」♪ (24日休館日の場合25日から。月の最終開館日の前日まで)
6月のエコ広場

6/24(水)~6/28(日) 最終日は15時まで



ごみを減らす方法を楽しみながら学び、体験できるイベントです♪

エクステンジ

洋服の交換会。服の持ち込みは、期間を通して、お一人様3点まで。受付した枚数の引換券をお渡しします。引換券で他の方が出した洋服と交換できます。



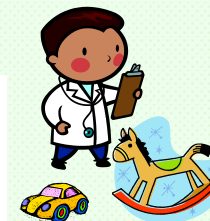
リユースコーナー

不用品の有効活用！家庭で不用になった日用品小物のゆずりあいコーナー。欲しいものがあれば持ちかえることができます。



おもちゃ病院

受付でこわれたおもちゃを預かり、後日、修理後にお引渡し。ボランティアのおもちゃドクターが修理を行います。(部品代のみ実費)



エコ製品販売

リサイクルせっけん、古布活用の手芸小物など、環境に配慮した製品のほか、布ぞうり教室で使う道具も販売しています。



エコ教室

申込 6/11(木)10時から受付 (671-4153) (先着)
定員 午前・午後 各3人 どちらかお選びください。

参加費
300円

●26日(金) 大島紬で作るポケット付き通帳入れ
午前の部:11:00~12:00、午後の部:13:00~14:00
ご都合のよい時間でお申込みください



通帳やレシート、メモなど分けて持ち歩くのに便利です。



持物 裁縫道具。布などの材料は当日お渡しします。

●27日(土) 初心者向けの包丁研ぎ
午前の部:11:00~12:00、午後の部:13:00~14:00
ご都合のよい時間でお申込みください



包丁の研ぎ方を実際に研ぎながら実践で学ぶ教室です。

持物 包丁1本(セラミック製不可)、エプロン、雑巾2枚、雑巾を入れるビニール袋、筆記用具

その他、リサイクルやごみの分け方が学べる「クイズコーナー」や月替わりの「特設展示コーナー」など...。講師はプラザのボランティアスタッフまたはプラザ職員です。

毎月の教室やリユース家具の展示情報などをYouTubeやInstagramでも紹介しています。ぜひのぞいてみてください♪



リユース家具を全品紹介(YouTube)

<https://www.youtube.com/@npo7894>



リユース家具やイベント紹介(Instagram)

https://www.instagram.com/refriends_npohoujin