

5月のスケジュール

◆は「エコ相談コーナー」の内容です
 毎月1日～15日
 午前/10時～12時
 午後/13時～15時
 お申込みは不要ですので、お気軽にお立ち寄りください。

日	月	火	水	木	金	土
家具と自転車	●展示・申込 / 1日～15日 ●抽選日 / 16日 10時～ ●引取り / 抽選後～23日 12時まで ●即売(申込なしのものがあった場合) / 16日 14時～22日				1 ◆きれいなごみステーションを使いたい	2 ◆おもちゃ病院
3 ◆収集員さんも安全なごみの出し方	4 ◆木製家具や自転車のリユース	5 ◆電池の捨て方	6 ◆おもちゃ病院	7 休館	8 ◆小型充電式電池のリサイクル	9 ◆おもちゃ病院
10 ◆小型家電をごみにしないでリサイクル	11 休館	12 ◆福祉用具を譲り合う方法	13 ◆おもちゃ病院	14 ◆資源回収のすすめ	15 ◆きれいなごみステーションを使いたい	16 家具抽選日 即売 14時～
17 抽選後の引取り期間	18 休館	19 20 21 抽選後の引取り期間 家具即売期間			22	23 引取り最終日 最終日の引取りは12時までです
24 エコ広場	25 休館	26 27 28 29 エコ広場				30 最終日は15時まで
31 家具搬入日 展示品申込みは翌2日から	エコ相談期間 1日～15日	エコ広場期間 24日～30日				

めざそう!!ごみゼロ社会

リユース家具・自転車の抽選販売 (自転車展示は3月～10月)

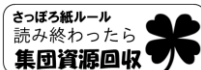
- 展示期間/毎月1日～15日(月曜日休館、祝日は翌平日振替)
- 申込み/展示期間内にリサイクルプラザでお申込み下さい。
- 申込み点数/札幌市民で来館者本人に限り、1人1点
- 公開抽選日/毎月16日10時～(休館日のときは翌日)
- 当選の発表/抽選日午後からリサイクルプラザ館内に掲示。
※当選者にはハガキで通知。電話での問合せにはお答えしません。
※当選後のキャンセルはできません。
- 引取り期間/毎月抽選後1週間以内
- 月末の家具搬入・配置作業中は、ご覧になれません。

ごみ減量・リサイクル情報の提供

情報紙の発行、ホームページなどで情報発信をしています。また、ごみの分別方法などのご相談をお受けします。

ごみ減量に役立つ活動

- 各種教室の開催(古布活用、包丁研ぎなど)
- ごみ減量・3Rに関する図書・DVDの貸出し
- リユースコーナー(不用になった日用品のゆずりあいコーナー)
- おもちゃ病院
- リユース食器の貸出し など



リサイクルプラザ宮の沢

開館時間 10時～18時

休館日 月曜日(祝日の場合は翌平日)
年末年始(12/29～1/3)

交通機関 地下鉄東西線「宮の沢駅」より
地下通路直結で徒歩5分程度

住所 札幌市西区宮の沢1条1丁目1-10
生涯学習総合センターちえりあ1階

電話 671-4153

FAX 671-4156

ホームページ <https://www.sapporo530.or.jp>
「リサイクルプラザ宮の沢」で検索

指定管理者 NPO法人 環境り・ふれんず



リサイクルプラザ宮の沢

プラザ事業ニュース

No. 254 2026. 4. 25 発行

<https://www.sapporo530.or.jp>



5月号



リサイクルプラザ宮の沢
 ごみ減量と不用品の有効活用、リサイクル意識の普及啓発を目的とした札幌市の施設です。

各教室や事業は、予告なく延期、または中止となる場合があります

リユースの家具・自転車の抽選販売

遊具・ベビーカーフェア



16日の抽選で
 当選者が決まります

展示している家具と自転車は、市民の方が再利用希望で大型ごみ収集に出されたものです。



自転車は20台程度



その他の家具は40点程度、展示予定



※写真はすべて過去のものです

毎月、家具と自転車の抽選販売を行っています。(自転車は10月まで)
 1日から15日までの間、展示品の抽選申込を受付いたします。
5月は遊具とベビーカーを10点程度展示します。

展示・申込期間

5月1日(金)～15日(金)
 期間中、7(木)、11(月)は休館日

申込 展示期間中に展示品の中から1点選び、受付カウンターで配布する申込ハガキに、希望の番号やご連絡先等を記入してご提出下さい。

価格例 遊具とベビーカーは1,500円前後。自転車は6,000円程度です。サイズや状態により異なります。



抽選日 16日(土)10時より公開抽選を実施。

当選案内 午後より館内に当選者一覧を掲示。また、当選者の方には電話とハガキで連絡します。

お引取り 当選した方は、抽選後から23日(土)12時までの間にお引取り下さい。

他にもテーブルやタンス、学習机、ソファなどの木製家具を展示しています!



6月のリフォーム教室 ①
古布で布ぞうり作り

6/7(日) 13時~16時



古いシーツなどを利用して、室内履きにぴったりの布ぞうりを自分で編んでみませんか

持物 編み用の布、エプロン、筆記用具。布の大きさなど詳しくは、当選者の方に封書等でご案内します。



6月のリフォーム教室 ②
網戸の張替え

6/13(土) 10時半~12時



気になっていた網戸の破れを自分で修理してみましよう

持物 網戸1枚(最大幅80cm超の場合は網も必ず持参)、張替え用の網、ゴム。ない方は練習用を貸出し。



定員 各5名 (お申込多数の場合、抽選となります。抽選結果は、当選した方のみ申込締切日以降に、お電話と郵便またはFAXでご連絡いたします。)

会場 札幌市西区宮の沢1条1丁目1-10 生涯学習センター ちえりあ (地下鉄東西線「宮の沢駅」地下通路直結 徒歩5分程度)

申込締切 5/20(水) ※定員に達しない場合は、受付を継続します。

申込み 電話 671-4153 または直接カウンターまで。

参加費
300円

出張講座

初心者向けの包丁の研ぎ方教室



開催日	会場	受付
6/4(木)	旭山公園通地区センター (中央区南9条西18丁目1-32)	5/12(火) 10時~(先着)
6/12(金)	ふしこ地区センター (東区伏古11条3丁目1-15)	電話 671-4153

ご家庭で包丁を研ぐ方法を学ぶための実践講座です。研ぎ方や道具の使い方をリサイクルプラザのボランティア講師が詳しくお伝えします。

研ぎが必要な包丁をお一人様1本までお持ち込み可。(セラミック製不可) ※必ずケースに入れるか、布等で包むなど安全な状態でお持ちください。砥石などの道具はお貸しします。

当日持物 エプロン、包丁1本、筆記用具、雑巾2枚、ビニール袋



時間 ①11時~12時 ②13時~14時 ※どちらかお選びください

定員 各回5名(先着) 定員に達し次第、締め切り

参加費 1人 300円

毎月の教室やリユース家具の展示情報などをYouTubeやInstagramでも紹介しています。ぜひのぞいてみてください♪



リユース家具を全品紹介(YouTube)
<https://www.youtube.com/@npo7894>



リユース家具やイベント紹介(Instagram)
https://www.instagram.com/refriends_npohoujin



毎月24日から月末前日までは「エコ広場」♪(休館日を除く)

お気軽にお立ち寄りください

5月のエコ広場

5/24(日)~5/30(土) 最終日は15時まで



ごみ減量とリサイクルを楽しみながら学び、交流できるコーナーが盛りだくさん

エクスチェンジ

洋服の交換会。服の持ち込みは、期間を通して、お一人様3点まで。受付した枚数の引換券をお渡します。引換券で他の方が出した洋服と交換できます。



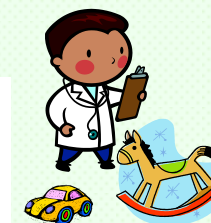
リユースコーナー

不用品の有効活用! 家庭で不用になった日用品小物のゆずりあいコーナー。欲しいものがあれば持ちかえることができます。



おもちゃ病院

受付でこわれたおもちゃを預かり、後日、修理後にお引渡し。ボランティアのおもちゃドクターが修理を行います。(部品代のみ実費)



エコ製品販売

リサイクルせっけん、古布活用の手芸小物など、環境に配慮した製品の他、布ぞうり教室で使う道具も販売しています。



エコ教室

申込 5/12(火)10時から受付 (671-4153) (先着)
定員 各時間 3名 事前申込が必要です

参加費
300円

●26日(火)

10:30~12:00
シマエナガの
木製鍋敷き作り



※電動いとのこを使用します。使い方は講師がしっかりお伝えします。

持物 エプロン、筆記用具。

●27日(水)

午前の部:10:30~12:00
午後の部:13:00~14:30
帯をリメイクしてワンストラップミニバッグ



スマホなどを入れるのにちょうどいいサイズ

持物 裁縫道具、筆記用具。布などの材料は当日お渡します。

●28日(木)

10:30~12:00
余り毛糸で初めての編み物



編み物初心者でも大丈夫! 編み物に興味のある方、始めは小さなコースター作りから習ってみませんか

持物 6号かぎ針、筆記用具。

●30日(土)

午前の部 11:00~12:00
午後の部:13:00~14:00
初心者向けの包丁研ぎ



包丁の研ぎ方を実践で学ぶ教室です

持物 包丁1本(セラミック製不可)、エプロン、雑巾2枚、雑巾を入れるビニール袋、筆記用具。

その他、リサイクルやごみの分け方が学べる「クイズコーナー」や月替わりの「特設展示コーナー」など... 講師はプラザのボランティアスタッフまたはプラザ職員です。