



2月のスケジュール

◆は「エコ相談」の内容です
毎月1日～15日
・お申込みは不要ですので、お気軽にお尋ねください
・おもちゃの修理希望は常時受付。相談日に限らず、いつでもお持ち込みを受付します。

日	月	火	水	木	金	土
1 ◆キレイな ごみステーションを 使いたい	2 休館	3 ◆電池の捨て方	4 ◆おもちゃ病院 家具展示・申込期間	5 ◆収集員さんも 安全なごみの 出し方	6 ◆木製家具や 自転車のリユース	7 ◆おもちゃ病院
8 ◆脱プラ生活の すすめ	9 休館	10 ◆資源回収の すすめ	11 ◆おもちゃ病院	12 ◆小型充電式電池 のリサイクル	13 ◆小型家電を ごみにしないで リサイクル	14 ◆おもちゃ病院
15 ◆福祉用具を 譲り合う方法	16 休館	17 家具抽選日 即売 14 時～	抽選後の引取り期間 家具即売期間			
22 抽選後の引取り期間	23 引取り最終日 最終日の引取りは 12 時までです	24 休館	25 エコ広場	26 エコ広場	27 最終日の エコ広場は 15 時まで	28 家具搬入日 展示品申込みは 翌月1日から

エコ相談期間


1 日～15 日

家具の
抽選販売

●展示・申込 / 1 日～15 日
●抽 選 日 / 17 日 10 時～
●引 取 り / 抽選後～23 日 12 時まで
●即売(申込なしのものがあつた場合) / 17 日 14 時～22 日

エコ広場期間

25 日～27 日





めざそう!!ごみゼロ社会

リユース家具・自転車の抽選販売 (自転車展示は3月～10月)

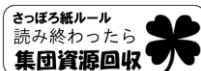
- 展示期間／毎月1日～15日(月曜日休館、祝日は翌平日振替)
- 申込み／展示期間内にリサイクルプラザでお申込み下さい。
- 申込み点数／札幌市民で来館者本人に限り、1人1点
- 公開抽選日／毎月16日10時～(休館日のときは翌日)
- 当選の発表／抽選日午後からリサイクルプラザ館内に掲示。
※当選者にはハガキで通知。電話での問合せにはお答えしません。
※当選後のキャンセルはできません。
- 引取り期間／毎月抽選後1週間以内
- 月末の家具搬入・配置作業中は、ご覧になれません。

ごみ減量・リサイクル情報の提供

情報紙の発行、ホームページなどで情報発信をしています。
また、ごみの分別方法などのご相談をお受けします。

ごみ減量に役立つ活動

- 各種教室の開催(古布活用、包丁研ぎなど)
- ごみ減量・3Rに関する図書・DVDの貸出し
- リユースコーナー(不用になった日用品のゆずりあいコーナー)
- おもちゃ病院
- リユース食器の貸出し など



リサイクルプラザ宮の沢

開館時間 10時～18時

休 館 日 月曜日(祝日の場合は翌平日)
年末年始(12/29～1/3)

交通機関 地下鉄東西線「宮の沢駅」より
地下通路直結で徒歩5分程度

住 所 札幌市西区宮の沢1条1丁目1-10
生涯学習総合センターちえりあ1階

電 話 671-4153

F A X 671-4156

ホームページ <https://www.sapporo530.or.jp>
「リサイクルプラザ宮の沢」で検索

指定管理者 NPO法人 環境り・ふれんず



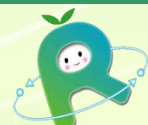
リサイクルプラザ宮の沢 プラザ事業ニュース

No. 251 2026. 1. 25 発行

<https://www.sapporo530.or.jp>



2月号



SAPPORO
ごみをへらそう
188g/人

リサイクルプラザ宮の沢

ごみ減量と不用品の有効活用、リサイクル意識の普及啓発を目的とした札幌市の施設です。

各教室や事業は、予告なく延期、または中止となる場合があります

中古家具を格安で提供！ リサイクルプラザ宮の沢で リユース家具を抽選販売

2月の展示と抽選申込 2月1日(日)～15日(日)



【2月の開催案内】

- 受付期間:1日(日)～15日(日)
- 来館した市民の方、一人一点ご応募できます。
期間中にリサイクルプラザ宮の沢へ直接お越しただき、展示品の中から1点お選びください。受付でお申し込み用ハガキをお渡しします。
- 抽選日:17日(火)10時
当選者の方には電話とハガキでご連絡します。
- 引取り:17日抽選後～23日(月・祝)12時まで
- 配送(有料)ご希望の方には、提携先の配送業者(赤帽)をご紹介します。
基本料金:5,500円(20kmまで)走行距離や作業内容によっては追加料金がかかります。



2月は学習机フェア！ 学習机を通常より多めに10台程度展示します。各5,000円程度。



※写真は過去の一例です



※写真はすべて過去のもので



展示品は全て、市民の方から市の大型ごみ収集にリユース品として出されたものです。

リサイクルプラザ宮の沢へ直接お持ち込みすることはできません。リユース希望の家具は、札幌市大型ごみ収集センター(011-281-8153)へ電話の上、「リユース(再利用)希望」とお伝えください。

月替わりで毎月展示している家具は、たんす・いす・ソファ・戸棚・テーブルなどです。価格が表示されており、抽選会で当選した方が購入できます。価格は500円～10,000円程度です。是非、一度見にいらしてください。

3月のリフォーム教室 ① 帯で作るトートバッグ

3/1(日) 13時～16時半



定員 5人

材料は使わなくなった帯。しっかりした生地なので自立します。お弁当を入れるランチバッグにもぴったり。

持物 裁縫道具、筆記用具 ※ミシン経験者、フットコントローラーが使える方が対象です

3月のリフォーム教室 ② 古布で布ぞうり作り

3/8(日)、3/14(土) いずれも
13時～16時



定員 各5人

室内履きにぴったりの布ぞうりを編んでみませんか。

持物 編み用の布、エプロン、筆記用具。布の大きさなど詳しくは、当選者の方に封書でご案内します。

参加費・抽選 各300円（お申込多数の場合、抽選となります。抽選結果は、当選した方のみ申込締切日以降に、お電話と郵便またはFAXでご連絡いたします。）

会場 札幌市西区宮の沢1条1丁目1-10 生涯学習センター ちえりあ
（地下鉄東西線「宮の沢駅」地下通路直結 徒歩5分程度）

申込締切 2/20(金) ※定員に達しない場合は、受付を継続します。

申込み 電話 671-4153 または直接カウンターまで。



おもちゃと絵本の リユース市

2月15日(日) 13:00～15:00

会場 駒岡清掃工場管理棟 1階エントランス
（札幌市南区真駒内 129）無料駐車場をご利用いただけます。

札幌市民がお家で不用になって寄付された絵本・おもちゃを無料でプレゼント！

ごみを減らすための環境イベントです。

お持ち帰りのマイバッグをご持参ください。

共催：NPO法人 環境り・ふれんず・駒岡ハイトラスト株式会社
【お問い合わせ】 リサイクルプラザ宮の沢 011-671-4153



※写真は過去のもので

ごみニュケーション51号発行

特集

キレイなごみステーションを使いたい



- ごみステーションの困りごとあれこれ
- ごみパト隊の役割
- ごみの分け方・出し方に迷ったら
- 出し方によっては危険！気を付けて出すもの
- 環境のためにも！皆が気持ちよく使えるように

散らかりがちなごみステーションの問題はどうしたらいい？ごみパト隊の連絡先や、ボランティア袋、各問い合わせ先など役立つ情報を掲載しています。



毎月24日からは「エコ広場」♪（24日休館日の場合25日から。月の最終開館日の前日まで）

2月のエコ広場

2/25(水)～2/27(金) 最終日は15時まで



ごみを減らす方法を楽しみながら学び、体験できるイベントです♪

エクスチェンジ

洋服の交換会。服の持ち込みは、期間を通して、お一人様3点まで。受付した枚数の引換券をお渡しします。引換券で他の方が出した洋服と交換できます。



リユースコーナー

不用品の有効活用！家庭で不用になった日用品小物のゆずりあいコーナー。欲しいものがあれば持ちかえることができます。



おもちゃ病院

受付でこわれたおもちゃを預かり、後日、修理後にお引渡し。ボランティアのおもちゃドクターが修理を行います。（部品代のみ実費）



エコ製品販売

リサイクルせっけん、古布活用の手芸小物など、環境に配慮した製品の他、布ぞうり教室で使う道具も販売しています。



エコ教室

申込 2/11(水・祝)10時から受付（671-4153）（先着）
定員 各回 3人 ご都合のよい時間でお申込みください

参加費
300円

●シマエナガの木製鍋敷き作り

26日(木) 10時半～12時半



持物 エプロン。材料は当日お渡しします。

電動系のこぎりを使用します。使い方は当日、講師がしっかりとお伝えします。

●包丁研ぎ(初心者向け)

包丁の研ぎ方を実践で学ぶ教室です



27日(金)
午前の部:11:00～12:00
午後の部:13:00～14:00
ご都合の良い時間でお申込みください

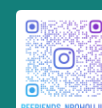
持物 包丁の持ち込みは1本まで（セラミック不可）。エプロン、雑巾2枚、ビニール袋。※砥石はお貸しします。

その他、リサイクルやごみの分け方が学べる「**クイズコーナー**」や月替わりの「**特設展示コーナー**」など…。講師はプラザのボランティアスタッフまたはプラザ職員です。

毎月の教室やリユース家具の展示情報などをYouTube やInstagramでも紹介しています。
ぜひのぞいてみてください♪



リユース家具を全品紹介(YouTube)
<https://www.youtube.com/@np07894>



リユース家具やイベント紹介(Instagram)
https://www.instagram.com/refriends_npohoujin