







1月のスケジュール

◆は「エコ相談」の内容です
毎月1日～15日
・お申込みは不要ですので、お気軽にお尋ねください
・おもちゃの修理希望は常時受付。相談日に限らず、いつでもお持ち込みを受付します。

日	月	火	水	木	金	土
エコ相談期間 4日～15日				1 休館	2 休館	3 休館
エコ広場期間 24日～30日						
4 ◆小型家電をこみにしないでリサイクル	5 休館	6 ◆電池の捨て方	7 ◆おもちゃ病院	8 ◆収集員さんも安全なごみの出し方	9 ◆木製家具や自転車のリユース	10 ◆おもちゃ病院
家具展示・申込期間						
11 ◆脱プラ生活のすすめ	12 ◆資源回収のすすめ	13 休館	14 ◆おもちゃ病院	15 ◆福祉用具を譲り合う方法	16 家具抽選日 即売 14時～	17 抽選後の引取り期間
18 抽選後の引取り期間	19 休館	20 21 22 抽選後の引取り期間 家具即売期間			23 引取り最終日 最終日の引取りは12時までです	24 エコ広場
25 エコ広場	26 休館	27 28 29 エコ広場			30 最終日のエコ広場は15時まで	31 家具搬入日 展示品申込みは翌月1日から
家具の抽選販売		●展示・申込 / 4日～15日 ●抽 選 日 / 16日 10時～ ●引 取 り / 抽選後～23日 12時まで ●即売(申込なしのものがあつた場合) / 16日 14時～22日			  	



めざそう!!ごみゼロ社会

リユース家具・自転車の抽選販売 (自転車展示は3月～10月)

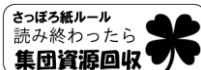
- 展示期間／毎月1日～15日(月曜日休館、祝日は翌平日振替)
- 申込み／展示期間内にリサイクルプラザでお申込み下さい。
- 申込み点数／札幌市民で来館者本人に限り、1人1点
- 公開抽選日／毎月16日10時～(休館日のときは翌日)
- 当選の発表／抽選日午後からリサイクルプラザ館内に掲示。
※当選者にはハガキで通知。電話での問合せにはお答えしません。
※当選後のキャンセルはできません。
- 引取り期間／毎月抽選後1週間以内
- 月末の家具搬入・配置作業中は、ご覧になれません。

ごみ減量・リサイクル情報の提供

情報紙の発行、ホームページなどで情報発信をしています。
また、ごみの分別方法などのご相談をお受けします。

ごみ減量に役立つ活動

- 各種教室の開催(古布活用、包丁研ぎなど)
- ごみ減量・3Rに関する図書・DVDの貸出し
- リユースコーナー(不用になった日用品のゆずりあいコーナー)
- おもちゃ病院
- リユース食器の貸出し など



リサイクルプラザ宮の沢

開館時間	10時～18時
休 館 日	月曜日(祝日の場合は翌平日) 年末年始(12/29～1/3)
交通機関	地下鉄東西線「宮の沢駅」より 地下通路直結で徒歩5分程度
住 所	札幌市西区宮の沢1条1丁目1-10 生涯学習総合センターちえりあ1階
電 話	671-4153
F A X	671-4156
ホームページ	https://www.sapporo530.or.jp 「リサイクルプラザ宮の沢」で検索
指定管理者	NPO法人 環境り・ふれんず



リサイクルプラザ宮の沢 プラザ事業ニュース

No. 250 2025. 12. 25 発行

<https://www.sapporo530.or.jp>



1月号



SAPPORO
ごみへらそう
100g/日

リサイクルプラザ宮の沢

ごみ減量と不用品の有効活用、リサイクル意識の普及啓発を目的とした札幌市の施設です。

各教室や事業は、予告なく延期、または中止となる場合があります

～映画で環境・エコを考える～

エコ映画会

2月8日(日)

13:30～15:20(開場13:00)

入場無料・事前申し込み

メイド・イン・Bangladesh



© 2019 - LES FILMS DE L'APRES MIDI - KHONA TALKIES - BEOFILM - MIDAS FILMES 配給：パンドラ

数百円のTシャツ。
「安く買えた♪」の裏側

日本で1枚数百円で売られているTシャツ。その裏側には劣悪な環境で低賃金で働く人たちがいる。

そんなBangladeshの衣料品工場を舞台に、様々な困難の中で、労働組合を立ち上げようと奮闘する女性の姿を描いたストーリー映画。

監督 ルバイヤット・ホセイン

2019年フランス、Bangladesh、デンマーク、ポルトガル

95分(日本語字幕)

会場 札幌市生涯学習総合センターちえりあ1階 ちえりあホール
地下鉄 東西線「宮の沢駅」地下通路直結 徒歩5分程度



下記①または②、どちらかの方法でお申込みください。

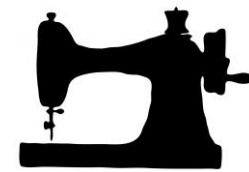
① 整理券を受け取る

リサイクルプラザ宮の沢で配布します。その際、お名前とお電話番号をお伝えください。

② 電話で申し込む

リサイクルプラザ宮の沢へ電話(671-4153)の上、お名前とお電話番号をお伝えください。
予約番号をお伝えしますので、イベント当日、その番号を受付にお伝え下さい。

共催／ リサイクルプラザ宮の沢・西区環境まちづくり協議会



2月のリフォーム教室 ① 古布で布ぞうり作り

2/7(土)13時～16時

室内履きにぴったりな布ぞうりを編んでみませんか。
【持ち物】 編み用の布、エプロン、筆記用具。布の大きさなど詳しくは、当選者の方に封書でご案内します。



2月のリフォーム教室 ③ 包丁研ぎ (初心者向け)

2/14(土) ①11時～12時、②13時～14時
ご都合のよい時間でお申込みください

自分で研ぎながら実践的に学ぶ教室です。
【持ち物】 包丁1本(セラミック製不可)、エプロン、雑巾2枚、雑巾を入れるビニール袋。筆記用具



2月のリフォーム教室 ② 貝殻で可愛いお雛様飾り作り

2/11(水・祝)13時～15時半

古布を利用して作る壁掛けタイプのお雛様飾りです。

【持ち物】 裁縫道具。布などの材料は当日お渡しします。



参加費 各300円

会場 札幌市西区宮の沢1条1丁目 1-10 生涯学習センター ちえりあ(地下鉄東西線「宮の沢駅」地下通路直結 徒歩5分程度)

申込締切 1/20(火) ※お申込多数の場合、抽選となります。抽選結果は、当選した方のみ申込締切日以降に、お電話と郵便またはFAXでご連絡いたします。※定員に達しない場合は、受付を継続します。

申込み 電話 671-4153
または直接カウンターまで。



ごみニュケーション51号発行

特集 キレイなごみステーションを使いたい

- ごみステーションの困りごとあれこれ
- ごみパト隊の役割
- ごみの分け方・出し方に迷ったら
- 出し方によっては危険！気を付けて出すもの
- 環境のためにも！皆が気持ちよく使えるように

散らかりがちなごみステーションの問題はどうしたらいい？ごみパト隊の連絡先や、ボランティア袋、各問い合わせ先など役立つ情報を掲載しています。



カレンダー市2026

1/24(土)10時より「カレンダーのリユース市 2026」を開催します。市民の方から提供された2026年の不要なカレンダーや手帳を展示し、必要な方はお持ち帰りできます。(在庫は25日以降も展示し、なくなり次第終了)



1月のリユース家具の抽選販売

展示・申込 1/4(日)～1/15(木)
(期間中、5日と13日は休館日です)
来館した市民の方1人1点応募できます

抽選日 1/16(金)10時～
お申込みのなかった家具は、抽選後の14時から即売になります。1/22日(木)まで。



写真は過去のもので

家具を
40～50点
程度、
展示します



1月のエコ広場

毎月24日からは「エコ広場」♪(24日休館日の場合25日から。月の最終開館日の前日まで)
1/24(土)～1/30(金) 最終日は15時まで

※26日(月)は休館日

ごみを減らす方法を楽しみながら学び、体験できるイベントです♪

エクスチェンジ

洋服の交換会。服の持ち込みは、期間を通して、お一人様3点まで。受付した枚数の引換券をお渡しします。引換券で他の方が出した洋服と交換できます。



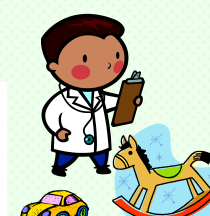
リユースコーナー

不用品の有効活用！家庭で不用になった日用品小物のゆずりあいコーナー。欲しいものがあれば持ちかえることができます。



おもちゃ病院

受付でこわれたおもちゃを預かり、後日、修理後にお引渡し。ボランティアのおもちゃドクターが修理を行います。(部品代のみ実費)



エコ製品販売

リサイクルせっけん、古布活用の手芸小物など、環境に配慮した製品の他、布ぞうり教室で使う道具も販売しています。



エコ教室

申込 1/11(日)10時から受付(671-4153)(先着)
定員 午前・午後 各3人 どちらかお選びください。

参加費 300円

●28日(水)
11:00～12:00、13:00～14:00
包丁研ぎ(初心者向け)



【持ち物】 包丁1本(セラミック製不可)、エプロン、雑巾2枚、雑巾を入れるビニール袋。筆記用具

●29日(木)10:30～12:30
木製カトラリー作り



【持ち物】 スプーン、フォーク、箸、バターナイフ等の中から1点選んで作っていただきます。木片をやすりでけずりながら形を整えていきます。

●30日(金)
10:30～12:00、13:00～14:30
古布で三角クッションのスマホスタンド作り



【持ち物】 裁縫道具、筆記用具。布などの材料は当日お渡しします。

その他、リサイクルやごみの分け方が学べる「クイズコーナー」や月替わりの「特設展示コーナー」など…。講師はプラザのボランティアスタッフまたはプラザ職員です。

毎月の教室やリユース家具の展示情報などをYouTubeやInstagramでも紹介しています。ぜひのぞいてみてください♪



リユース家具を全品紹介(YouTube)
<https://www.youtube.com/@np07894>



リユース家具やイベント紹介(Instagram)
https://www.instagram.com/refriends_npohoujin