

4月のスケジュール

◆は「エコ相談コーナー」の内容です
 毎月1日～15日
 午前/10時～12時
 午後/13時～15時
 お申込みは不要ですので、お気軽にお立ち寄りください。

日	月	火	水	木	金	土
		1 ◆脱プラ生活の すすめ	2 ◆おもちゃ病院	3 ◆電池の捨て方	4 ◆木製家具や 自転車の再利用	5 ◆おもちゃ病院
6 ◆収集員さんも 安全なごみの出し方	7 休館	8 ◆小型家電をごみに しないでリサイクル	9 ◆おもちゃ病院	10 ◆迷いやすいごみ の分別	11 ◆迷いやすいご みの分別第2弾	12 ◆おもちゃ病院
13 ◆資源回収の すすめ	14 休館	15 ◆小型充電式電池 のリサイクル	16 家具抽選日 即売 14時～	17 18 19 抽選後の引取り期間 家具即売期間		
20 抽選後の引取り期間	21 休館	22 抽選後の引取り期間	23 引取り最終日 最終日の引取りは 12時までです	24 25 26 エコ広場		
27 エコ広場	28 休館	29 最終日の エコ広場は 15時まで	30 家具搬入日 展示品申込みは 翌月1日から	エコ相談期間 1日～15日 エコ広場期間 24日～29日		

家具と
自転車

●展示・申込 / 1日～15日
 ●抽選日 / 16日 10時～
 ●引取り / 抽選後～23日 12時まで
 ●即売(申込なしのものがあつた場合) / 16日 14時～22日



めざそう!!ごみゼロ社会

リユース家具・自転車の抽選販売 (自転車展示は3月～10月)

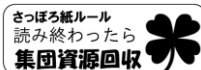
- 展示期間/毎月1日～15日(月曜日休館、祝日は翌平日振替)
- 申込み/展示期間内にリサイクルプラザでお申込み下さい。
- 申込み点数/札幌市民で来館者本人に限り、1人1点
- 公開抽選日/毎月16日10時～(休館日のときは翌日)
- 当選の発表/抽選日午後からリサイクルプラザ館内に掲示。
※当選者にはハガキで通知。電話での問合せにはお答えしません。
 ※当選後のキャンセルはできません。
- 引取り期間/毎月抽選後1週間以内
- 月末の家具搬入・配置作業中は、ご覧になれません。

ごみ減量・リサイクル情報の提供

情報紙の発行、ホームページなどで情報発信をしています。
 また、ごみの分別方法などのご相談をお受けします。

ごみ減量に役立つ活動

- 各種教室の開催(古布活用、包丁研ぎなど)
- ごみ減量・3Rに関する図書・DVDの貸出し
- リユースコーナー(不用になった日用品のゆずりあいコーナー)
- おもちゃ病院
- リユース食器の貸出し など



リサイクルプラザ宮の沢

開館時間 10時～18時

休館日 月曜日(祝日の場合は翌平日)
 年末年始(12/29～1/3)

交通機関 地下鉄東西線「宮の沢駅」より
 地下通路直結で徒歩5分程度

住所 札幌市西区宮の沢1条1丁目1-10
 生涯学習総合センターちえりあ1階

電話 671-4153

FAX 671-4156

ホームページ <https://www.sapporo530.or.jp>
「リサイクルプラザ宮の沢」で検索

指定管理者 NPO法人 環境り・ふれんず



リサイクルプラザ宮の沢 プラザ事業ニュース

No. 241 2025. 3. 25 発行
<https://www.sapporo530.or.jp>  4月号



リサイクルプラザ宮の沢
 ごみ減量と不用品の有効活用、リサイクル意識の普及啓発を目的とした札幌市の施設です。
 各教室や事業は、予告なく延期、または中止となる場合があります

出張講座 簡単!包丁研ぎ教室

実践で学べる!

日程	会場	申込み開始日時
5月8日(木)	里塚・美しが丘地区センター(清田区里塚2条5丁目1-1)	4月11日(金) 10:00～(先着)
5月14日(水)	屯田地区センター(北区屯田5条6丁目3-21)	5月11日(日) 10:00～(先着)
6月4日(水)	旭山公園通地区センター(中央区南9条西18丁目1-32)	6月11日(水) 10:00～(先着)
6月6日(金)	ふしこ地区センター(東区伏古11条3丁目1-15)	7月11日(金) 10:00～(先着)
7月3日(木)	すみかわ地区センター(南区澄川4条4丁目4-40)	8月11日(月・祝) 10:00～(先着)
7月10日(木)	白石東地区センター(白石区本通16丁目南4-27)	9月5日(金) 10:00～(先着)
8月6日(水)	新発寒地区センター(手稲区新発寒5条4丁目2-2)	9月11日(木) 10:00～(先着)
9月3日(水)	はちけん地区センター(西区八軒6条西2丁目2-1)	
9月5日(金)	東月寒地区センター(豊平区月寒東3条18丁目5-1)	
10月3日(金)	厚別西地区センター(厚別区厚別西4条4丁目10-1)	

時間 【午前の部】11:00～12:00 【午後の部】13:00～14:00
※午前・午後のどちらかをお選びください。

定員 各回5人(先着)

参加費 お一人様300円

持ち物 包丁1本、エプロン、雑巾2枚、ビニール袋
※砥石などは主催者側で用意します。

リサイクルプラザのボランティアスタッフが丁寧にレクチャーします!
 包丁を永く使いたい方はぜひ!



【お申込み・お問い合わせ】

リサイクルプラザ宮の沢 電話番号: 671-4153

開館時間: 10:00～18:00
 休館日: 毎週月曜日(祝日の場合は翌平日)
 住所: 札幌市西区宮の沢1条1丁目1-10 ちえりあ1階
 ホームページ: <https://www.sapporo530.or.jp>
「リサイクルプラザ宮の沢」で検索もしくは、QRコードから



5月のリフォーム教室 ①
古布で布ぞうり作り

5/3(土)13時~16時 参加費 300円



古いシーツなどを利用して、室内履きにぴったりな布ぞうりを自分で編んでみませんか

持物 編み用の布、エプロン、筆記用具。布の大きさなど詳しくは、当選者の方に封書でご案内します。

5月のリフォーム教室 ②
簡単！包丁研ぎ

5/11(日) 参加費 300円

① 11時~12時、② 13時~14時
ご都合のよい時間でお申込みください



包丁を自分で研ぎながら実践的に学ぶ教室です

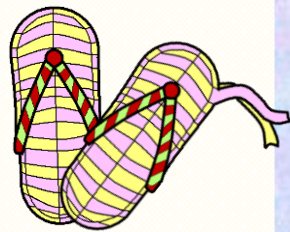
持物 包丁(1本まで。セラミック製は不可)、エプロン、雑巾2枚、雑巾を入れるビニール袋。筆記用具。

定員 各5名 (お申込多数の場合、抽選となります。抽選結果は、当選した方のみ申込締切日以降に、お電話と郵便またはFAXでご連絡いたします。)

会場 札幌市西区宮の沢1条1丁目1-10 生涯学習センター ちえりあ (地下鉄東西線「宮の沢駅」地下通路直結 徒歩5分程度)

申込締切 4/20(日) ※定員に達しない場合は、受付を継続します。

申込み 電話 671-4153 または直接カウンターまで。



ごみニュケーション 50号発行



特集 リユースで出すと、だれかに使ってもらえる大型ごみのリユース収集を特集しています。問題なく使える木製家具や自転車等は、「リユース希望」で出すと壊さずに運ばれ、必要としている方に使ってもらえる仕組みがあります。リユース収集の出し方やリユース品の購入方法を紹介しています。



4月の家具と自転車の抽選販売

展示・申込 4/1(火)~4/15(火)
(期間中、7日と14日は休館日です)
来館した市民の方1人1点応募できます。

抽選日 4/16(水)10時~
お申込みのなかった家具は、抽選後の14時から即売になります。4/22日(火)まで。



写真は過去のもです

自転車
20台程度、
家具 40~50点
程度展示



毎月24日から月末前日までは「エコ広場」♪ (休館日を除く) お気軽にお立ち寄りください

4月のエコ広場

4/24(木)~4/29(火・祝) 最終日は15時まで



ごみ減量とリサイクルを楽しみながら学び、交流できるコーナーが盛りだくさん

エクスチェンジ

洋服の交換会。服の持ち込みは、期間を通して、お一人様3点まで。受付した枚数の引換券をお渡しします。引換券で他の方が出した洋服と交換できます。



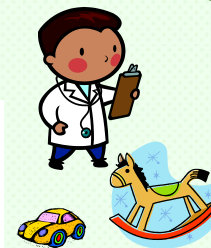
リユースコーナー

不用品の有効活用！家庭で不用になった日用品小物のゆずりあいコーナー。欲しいものがあれば持ちかえることができます。



おもちゃ病院

受付でこわれたおもちゃを預かり、後日、修理後にお引渡し。ボランティアのおもちゃドクターが修理を行います。(部品代のみ実費)



エコ製品販売

リサイクルせっけん、古布活用の手芸小物など、環境に配慮した製品のほか、布ぞうり教室で使う道具も販売しています。



エコ教室

申込 4/11(金)10時から受付 (671-4153) (先着)
定員 午前・午後 各3名 どちらかお選びください。

参加費 300円

●24日(木) **スクラップ布で鍋つかみ作り**

午前の部: 10:30~12:00
午後の部: 13:00~14:30



持物 裁縫道具。布などの材料は当日お渡しします。

●26日(土) **簡単！包丁研ぎ**

午前の部: 11:00~12:00
午後の部: 13:00~14:00



持物 包丁(1本まで。セラミック製は不可)、エプロン、雑巾2枚、雑巾を入れるビニール袋。筆記用具。

●27日(日) **網戸の張替え**

10:30~12:00



持物 網戸1枚(最大幅80cm超の場合は網も必ず持参)、張替え用の網、ゴム。ない方は練習用を貸出し

その他、リサイクルやごみの分け方が学べる「クイズコーナー」や月替わりの「特設展示コーナー」など... 講師はプラザのボランティアスタッフまたはプラザ職員です。

毎月の教室やリユース家具の展示情報などをYouTube やInstagramでも紹介しています。ぜひのぞいてみてください♪



リユース家具を全品紹介(YouTube)
<https://www.youtube.com/@np07894>



Instagram(リユース家具やイベント紹介)
https://www.instagram.com/refriends_npohoujin