

3月のスケジュール

◆は「エコ相談コーナー」の内容です
 毎月1日～15日
 午前/10時～12時
 午後/13時～15時
 お申込みは不要ですので、お気軽にお立ち寄りください。

日	月	火	水	木	金	土
リユース家具と自転車	●展示・申込 / 1日～15日 ●抽選日 / 16日 10時～ ●引取り / 抽選後～23日 12時まで ●即売(申込なしのものがあった場合) / 16日 14時～22日					おもちゃ病院
◆小型家電式電池のリサイクル	休館	◆脱プラ生活のすすめ	◆おもちゃ病院	◆電池の捨て方	◆木製家具や自転車の再利用	◆おもちゃ病院
◆収集員さんも安全なごみの出し方	休館	◆小型家電・ごみにしないでリサイクル	◆おもちゃ病院	◆迷いやすいごみの分別	◆迷いやすいごみの分別第2弾	◆おもちゃ病院
家具抽選日 即売 14時～	休館	抽選後の引取り期間				22
引取り最終日 最終日の引取りは12時までです	休館	エコ広場				最終日のエコ広場は15時まで
家具搬入日 展示品申込みは翌月1日から	休館	エコ相談期間 1日～15日		エコ広場期間 25日～29日		

めざそう!!ごみゼロ社会

リユース家具・自転車の抽選販売 (自転車展示は3月～10月)

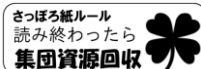
- 展示期間/毎月1日～15日(月曜日休館、祝日は翌平日振替)
- 申込み/展示期間内にリサイクルプラザでお申込み下さい。
- 申込み点数/札幌市民で来館者本人に限り、1人1点
- 公開抽選日/毎月16日10時～(休館日のときは翌日)
- 当選の発表/抽選日午後からリサイクルプラザ館内に掲示。
※当選者にはハガキで通知。電話での問合せにはお答えしません。
※当選後のキャンセルはできません。
- 引取り期間/毎月抽選後1週間以内
- 月末の家具搬入・配置作業中は、ご覧になれません。

ごみ減量・リサイクル情報の提供

情報紙の発行、ホームページなどで情報発信をしています。また、ごみの分別方法などのご相談をお受けします。

ごみ減量に役立つ活動

- 各種教室の開催(古布活用、包丁研ぎなど)
- ごみ減量・3Rに関する図書・DVDの貸出し
- リユースコーナー(不用になった日用品のゆずりあいコーナー)
- おもちゃ病院
- リユース食器の貸出し など



リサイクルプラザ宮の沢

開館時間 : 10時～18時

休館日 : 毎週月曜日
(祝日の場合は翌平日)
年末年始(12/29～1/3)

交通機関 : 地下鉄東西線「宮の沢駅」より
地下通路直結で徒歩5分程度

住所 : 札幌市西区宮の沢1条1丁目1-10
生涯学習総合センターちえりあ1階

電話 : 671-4153

FAX : 671-4156

ホームページ : <https://www.sapporo530.or.jp>
「リサイクルプラザ宮の沢」で検索

指定管理者 : NPO法人 環境り・ふれんず



リサイクルプラザ宮の沢

フラガ事業ニュース

3月号

No. 240 2025. 2. 25 発行
<https://www.sapporo530.or.jp>

SAPPORO
ごみへらそう
100g/日

リサイクルプラザ宮の沢
 ごみ減量と不用品の有効活用、リサイクル意識の普及啓発を目的とした札幌市の施設です。

各教室や事業は、予告なく延期または中止となる場合があります。

リサイクルフラガ 出前講座

あなたの地域で、ごみの減らし方教室を開催してみませんか?リサイクルプラザより講師を派遣します

名称	内容	時間	定員
① ごみの分け方・出し方	・ごみの種類が書かれたカードを使って、楽しく札幌市の分別方法が学べます。 ・DVD鑑賞(要設備)「始めよう!ごみ減らしとリサイクル」(約20分)	60分 ～ 参加人数による	10人 ～
② リメイクの作品作り	講師の都合がつけば開催可能な講座があります。内容をご相談ください。 ●空きびんでスノードーム作り ●古布活用の手芸小物作り ●布ぞうり作り(要3時間)など	60分 ～ 3時間	5人程度
③ リフォーム系の講座	講師の都合がつけば開催可能です。どちらかお選びください。 ●網戸の張替え ●椅子カバーの張替え	90分程度	5人程度

対象団体 札幌市内の町内会・住民団体・保育所・幼稚園・学校など。
募集 3月11日(火)10時より先着5団体 ※定員に達し次第、締め切り。月曜日は休館日です。また、日時により講師の派遣ができない場合があります。
費用 無料 (会場費などの実費は、主催者様負担)

生ごみを堆肥に! ダンボール式生ごみ堆肥化講座

毎日出る生ごみを堆肥にして、エコでおいしい野菜作りに活用してみませんか

講師: NPO法人 北のごみ総合研究所

日時 3月16日(日)15時～16時半
(開場は14:45～)

会場 生涯学習センターちえりあ
2階サークル活動室2
(地下鉄東西線「宮の沢駅」より地下通路を通過して徒歩約5分)

定員 20人(先着)

ご参加の方には生ごみ堆肥化セット※をプレゼント!
※ダンボール箱(中敷き・ふた付き)と生ごみ堆肥化基材とのセット
●ダンボール箱:約67cm×52cm、重さ約850g
●生ごみ堆肥化基材:約40cm×30cm×厚さ7cm、重さ約2.5kg

ダンボールを使って生ごみを堆肥にする方法をわかりやすくお伝えします。生ごみも減らせて一石二鳥。どうぞお気軽にご参加ください

【お申込み・お問い合わせ】
 リサイクルプラザ宮の沢 (011)671-4153 10時～18時 月曜休館(祝日の場合、翌平日振替)

リサイクルプラザ宮の沢の教室や毎月のリユース家具の展示情報など、YouTube やInstagramでも紹介しています。ぜひのぞいてみてください!

<https://www.youtube.com/@np07894>

https://www.instagram.com/refriends_npohoujin

4月のリフォーム教室 ①

簡単！包丁研ぎ

4/6(日)

ご都合のよい時間でお申込みください

- ① 11時～12時
- ② 13時～14時

持物 包丁(1本まで。セラミック製は不可)、エプロン、雑巾2枚、雑巾を入れるビニール袋、筆記用具



定員 各5名

4月のリフォーム教室 ②

古布で作るペットボトル入れ

4/12(土)

13時～15時半

500mlのペットボトルを入れる大きさです。

持物 裁縫道具、筆記用具



作品例。右はペットボトルを入れた状態

定員 6名

参加料 各300円

会場 札幌市西区宮の沢1条1丁目1-10 生涯学習センター ちえりあ
(地下鉄東西線「宮の沢駅」地下通路直結 徒歩5分程度)

申込締切 3/20(木・祝) お申込多数の場合、抽選となります。抽選結果は、当選した方のみ申込締切日以降に、お電話と郵便またはFAXでご連絡いたします。※定員に達しない場合は、受付を継続します。

申込み 電話 671-4153 または直接カウンターまで。

ボランティアスタッフ募集

リサイクルプラザ宮の沢の活動をお手伝いしてくれる方を募集しています。「特別、得意なこともないけど…」という方も、興味・関心がある18歳以上の方ならOK! 「イベントの受付や簡単な作業なら手伝える」という方、「布ぞうりや包丁研ぎ、手芸系教室の講師をしてみたい」という方は特に大歓迎です。スキルアップ研修もあります。



ボランティア会議、情報誌編集



教室講師、アシスタント



ごみ減量相談



イベントのサポート

その他
おもちゃ病院
など...

まずは気軽にお問合せください
電話 671-4153



3月の家具と自転車の抽選販売
～自転車フェア～

展示・申込 3/1(土)～3/15(土)
(期間中、3日と10日の月曜日は休館日です)
来館した市民の方1人1点応募できます

抽選日 3/16(日)10時～
お申込みのなかった家具は、抽選後の14時から即売になります。3/22日(土)まで。



写真は過去のものです

家具 40点程度、
自転車 30点程度展示



3月より自転車の展示を再開します!



毎月24日から月末前日までは「エコ広場」♪ (休館日を除く)

お気軽にお立ち寄りください♪

3月のエコ広場

3/25(火)～3/29(土) 最終日は15時まで



ごみ減量とリサイクルを楽しみながら学び、交流できるコーナーが盛りだくさん

エクスチェンジ

洋服の交換会。持ち込みはお一人様3点まで。受付した枚数の引換券をお渡しします。引換券で他の方が出した洋服と交換できます。



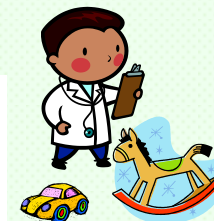
リユースコーナー

不用品の有効活用! 家庭で不用になった日用品小物のゆずりあいコーナー。欲しいものがあれば持ちかえることができます。



おもちゃ病院

受付でこわれたおもちゃを預かり、後日、修理後にお引渡し。ボランティアのおもちゃドクターが修理を行います。(部品代のみ実費)



エコ製品販売

リサイクルせっけん、古布活用の手芸小物など、環境に配慮した製品の他、布ぞうり教室で使う道具も販売しています。



エコ教室

申込 3/11(火)10時から受付 (671-4153) (先着)
定員 各3名 ご都合のよい日時でお申込みください

参加費 300円

●27日(木)、28日(金)
簡単! 包丁研ぎ

午前の部: 11時～12時
午後の部: 13時～14時

3月は包丁研ぎ教室を27日と28日の午前と午後で計4回開催します。どの日程でも内容は同じです。ご都合の良い日程でお申込みください

包丁の研ぎ方を実践で学ぶ教室です。



持物 包丁(1本まで。セラミック製不可)、エプロン、雑巾2枚、雑巾を入れるビニール袋、筆記用具

●29日(土) 木製カトラリー作り



10時半～12時半
持物 エプロン、筆記用具。材料は当日お渡します。

スプーン、フォーク、箸、バターナイフ等の中から1点選んで作っていただきます。木片をやすりでけずりながら形を整えていきます。暖かみのある作品を作れますよ。

その他、リサイクルやごみの分け方が学べる「クイズコーナー」や月替わりの「特設展示コーナー」など...。講師はプラザのボランティアスタッフまたはプラザ職員です。

リユース食器を貸出します

貸出食器 皿、どんぶり、マグカップ、箸、スプーン等



洗って繰り返し使えるリユース食器で、環境に配慮したイベントを! 基本料金は1回のイベントにつき1,000円!

対象 市内でイベントを主催する町内会などの地域団体・学校・NPO等