

リサイクルプラザ宮の沢

リサイクルプラザ宮の沢のおもちゃ病院
(札幌市民の方が利用できます)

ごみの減らし方や資源の有効活用について情報発信をしています。教室やイベントなど、楽しく学びながら実践できる場でもあります。



お持ち込みは開館中いつでもOK。受付カウンターへお持ちください。
一旦お預かりして、持ち込まれた順に修理をしていきます。
※おもちゃの修理日は1日～15日の水・土曜日、24日から月末開館日前日までのエコ広場期間（10時～12時、13時～15時）

修理代金 無料
部品の交換時は、部品代を実費で頂きます。(1つ50円～500円程度)



新品の電池を一緒にお持ち込み下さい(電池を使うおもちゃの場合)
動作確認に使用するため、電池の容量がなかった場合は、電池代を実費で頂きます。
(1本25円～100円程度)

返却について
修理の結果が出ましたら、ご連絡します。
※受付順に修理を手がけるので、お返しまでに1ヶ月以上かかる場合があります。



NG 受入れできないおもちゃ
×家庭用電源(100V)を直接使用しているもの(ACアダプタがあるものは受入れ可)
×弾の出るピストル(エアガン・ガスガン・電動ガンなど)
×熱を発生する、火を使うなど危険なもの(クッキング玩具など)
×事故につながる可能性があるもの(浮き輪、キックボード、ドローンやヘリコプターなど空を飛ぶおもちゃ)
×その他、おもちゃでないもの(電化製品や大人用楽器など)
×法的に規制があるもの



リサイクルプラザ宮の沢

開館時間 / 10:00～18:00
休館日 / 月曜日(祝日の場合は翌平日)
年末年始(12/29～1/3)
交通機関 / 地下鉄東西線「宮の沢駅」から地下通路直結(西友宮の沢店隣)
住所 / 札幌市西区宮の沢1条1丁目1-10 ちえりあ1階
電話 / 671-4153 FAX / 671-4156



編集後記



最近のおもちゃを見ると、見た目もカラフルで立派だし、光ったり複雑な動きをしたりと、ずいぶん進化していると思います。一方、リサイクルプラザのおもちゃドクターによると、そのような電子回路が使われているおもちゃは、基盤の故障が原因の場合、修理が難しいそうです。昔ながらの木製や布製のおもちゃは、たとえ折れたり破れたりしても、各家庭で修理して、長く遊んだらうなと思います。

今号の「ごみニュケーションさっぽろ」を読んだ感想・要望・ご意見がございましたら、メール・FAX・郵便にてお寄せください。
●E-Mail : recycle-hp@sapporo530.or.jp
メールのタイトルに「リサイクルプラザ宮の沢」と入れてください。
●郵便 : リサイクルプラザ宮の沢「ごみニュケーションさっぽろ」編集部
〒063-0051
札幌市西区宮の沢1条1丁目1-10 ちえりあ1階
<https://www.sapporo530.or.jp>



P1のクイズの答えはCです。
株式会社トラナー「おもちゃの購入・廃棄に関する意識調査」によると、日本で廃棄されるおもちゃの量は、年間6万トンにのぼるそうです。

リサイクルプラザ宮の沢ごみ減量情報紙

ごみニュケーション

2024.3.20

発行/リサイクルプラザ宮の沢指定管理者
NPO法人 環境り・ふれんず
監修/札幌市
〒063-0051 札幌市西区宮の沢1条1丁目1-10 ちえりあ1階
TEL 671-4153 FAX 671-4156



さっぽろ

No.48



ごみ減量クイズ

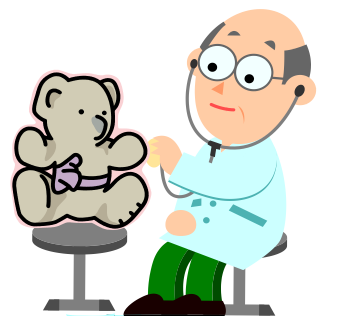
Q 日本で捨てられるおもちゃの量は一年間でどれくらい?

A: 1万トン B: 3万トン C: 6万トン 答えはP4



特集 物を大切に作る心を育む おもちゃ病院

- おもちゃ病院とは?
- おもちゃドクターの活動をのぞいてみよう!
- 札幌のおもちゃ病院
- おもちゃを治してもらったよ!



特集

物を大切にする心を育む おもちゃ病院

「おもちゃ病院」って知っていますか？壊れたおもちゃを治してくれるところです。しかも、原則無料で修理してくれるんです。(部品代などの実費がかかる場合があります)「おもちゃドクター」と呼ばれる人たちが、ボランティアで活動しています。

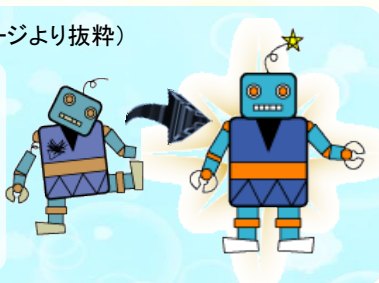
おもちゃ病院とは？

こわれたおもちゃも、
すぐに捨てないで！
治せばまだまだ遊べるよ！

いつも楽しく遊んでいたおもちゃが壊れてしまったら・・・子どもにとっては一大事！そんなおもちゃの修理をお願いできるのがおもちゃ病院です。「動かなくなった」、「音が出ない」、「翼の部分が折れた」・・・など、さまざまなおもちゃが、おもちゃ病院へ持ち込まれます。 ※安全上の問題があるもの(エアガン、浮き輪、AC100Vコンセントに直結するおもちゃなど)や、法的に規制のあるものなど、受付できないおもちゃもあります。「日本おもちゃ病院協会※」に登録しているおもちゃ病院は全国各地にあり、おもちゃドクターがボランティアで活動をしています。

※日本おもちゃ病院協会 (日本おもちゃ病院協会ホームページより抜粋)

おもちゃドクター(会員)・おもちゃ病院(団体会員)で構成している会員制団体です。(中略)
おもちゃドクター・おもちゃ病院は、おもちゃ修理を楽しむとともに、みなさんに喜んで頂ける事を生きがいと感じて活動しています。1996年に全国組織化し、2023年3月末時点で個人会員が989名、団体会員42団体(643名)となりました。



©日本おもちゃ病院協会

おもちゃドクターの活動をのぞいてみよう♪

リサイクルプラザ宮の沢のおもちゃ病院の場合・・・



修理依頼の受け付け

おもちゃの症状を聞いて、カルテ(問診票)に記入しているところです。どの部分にどんな不具合があるのかを細かく確認します。一旦お預かりして、後日受付順にドクターに修理をお願いしています。

さてさて、今日、治療するおもちゃは・・・



ケース
1



鍵盤をたたいて遊ぶおもちゃ。「音が出ない」とのことです。中を開いて見てみます。



配線が途中で切れていることがわかりました。



はんだごてを使い、接続します。



音が出るようになりました！

ケース
2



プラレールのおもちゃ。連結部分が折れてしまったとのこと。



一度分解して、丁寧に部品をはずしていきます。



新しい連結器に交換して組み立て直します。



また連結して遊べるようになりました！カルテに結果を記入します。

札幌のおもちゃ病院 (2024年3月1日現在)



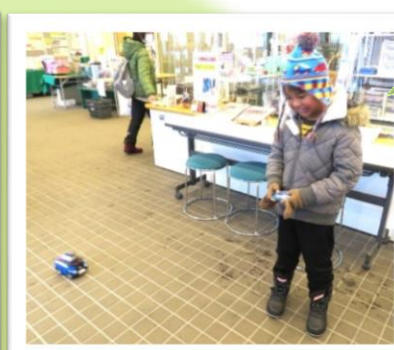
区	名称	住所	活動日/受付日	連絡先
厚別区	おもちゃQキュー病院	厚別中央1条5-3-14 札幌市厚別区民センター2F	毎週水曜日 10:00-15:00 (祝祭日、年末年始、盆は休)	894-1581 (厚別区民センター呼び出し)
北区	札幌おもちゃクリニック	麻生町8丁目 下水道科学館	毎月第2、4日曜日 13:00-16:00	090-6997-9888 (柳橋)
白石区	おもちゃ病院ピーポー	南郷通1南-8-1 札幌市白石区民センター5F	毎週水曜日 10:00-16:00	861-3100 (白石区民センター呼び出し)
中央区	札幌おもちゃクリニック	南9条西18丁目 旭山公園通地区センター	毎月第1、3月曜日 13:00-16:00	090-6997-9888 (柳橋)
西区	リサイクルプラザ宮の沢おもちゃ病院	西区宮の沢1条1丁目1-10 ちえりあ1階	開館中常時 10:00~18:00 月曜休館(祝日の場合翌平日)	671-4153
東区	札幌おもちゃクリニック	丘珠町183-2 丘珠ふれあいセンター	毎月第2水曜日 13:30-15:00	090-6997-9888 (柳橋)
	札幌おもちゃクリニック	北11条東7丁目 東区民センター	毎月第2、4木曜日 13:00-16:00	090-6997-9888 (柳橋)
	札幌おもちゃクリニック	北30東16丁目 元町図書館	毎月第3水曜日 13:00-16:00	090-6997-9888 (柳橋)
南区	札幌おもちゃクリニック	真駒内幸町2-2-1 札幌市南区民センター	毎月第1、3金曜日 13:00-16:00	090-6997-9888 (柳橋)

団体により活動日や受付方法などが異なります。詳細については各団体へお電話などでご確認ください。

おもちゃを治してもらったよ！

ドクターによるおもちゃの修理が終わると、持ち主に連絡。後日引き取りに来てもらいます。

お気に入りのおもちゃでまた遊べるようになり、大喜ぶ子どもの笑顔がおもちゃ病院の原動力です。

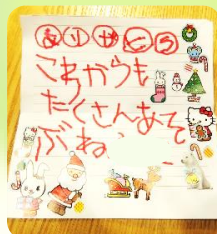


おもちゃが
なおって
うれしい！

←ラジオカーを直してもらった男の子。4才の時のクリスマスプレゼントにももらったおもちゃだそうです。



「わんわんなおしてくれたひとへ
ありがとう♡♡」



「ありがとう
これから
たくさん
あそぶね」

子どもたちからのお礼のお手紙は、ドクターの励みになります。

