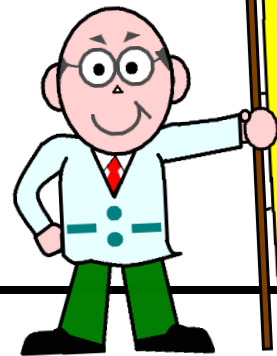


こわれてしまった おもちゃを 修理します！

札幌市民の方が
利用できます



おもちゃ病院

お持ち込みは開館中いつでもOK

一旦お預かりして、持ち込まれた順に修理をしていきます。

※おもちゃの修理日は1日～15日の水・土曜日、24日から月末開館日前日までのエコ広場期間（10時～12時、13時～15時）

修理代金：無料

部品の交換時は、部品代を実費で頂きます。（1つ50円～500円程度）



新品の電池を一緒にお持ち込み下さい（電池を使うおもちゃの場合）

動作確認に使用するため、電池の容量がなかった場合は、
電池代を実費で頂きます。（1本25円～100円程度）

返却について

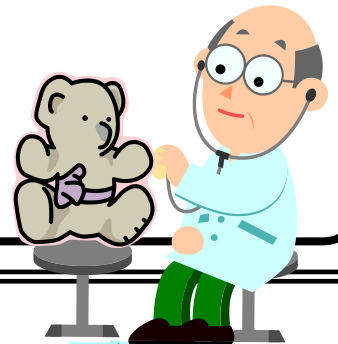
修理の結果が出ましたら、ご連絡します。

※受付順に修理を手がけるので、お返しまでに1ヶ月以上かかる場合があります。



受入れできないおもちゃ

- ×家庭用電源（100V）を直接使用しているもの（ACアダプタがあるものは受入れ可）
- ×弾の出るピストル（エアガン・ガスガン・電動ガンなど）
- ×熱を発生する、火を使うなど危険なもの（クッキングトイなど）
- ×事故につながる可能性があるもの
（浮き輪、キックボード、ドローンやヘリコプターなどの空を飛ぶおもちゃ）
- ×その他、おもちゃでないもの（電化製品や大人用楽器など）
- ×法的に規制があるもの



【お問合せ】 リサイクルプラザ宮の沢

電話：671-4153

住所：札幌市西区宮の沢1条1丁目1-10 ちえりあ1F 地下鉄「宮の沢駅」地下通路直結

開館：10時～18時 月曜日休館、祝日の場合は翌平日に振替

HP：<https://www.sapporo530.or.jp> 「リサイクルプラザ宮の沢」で検索して下さい

